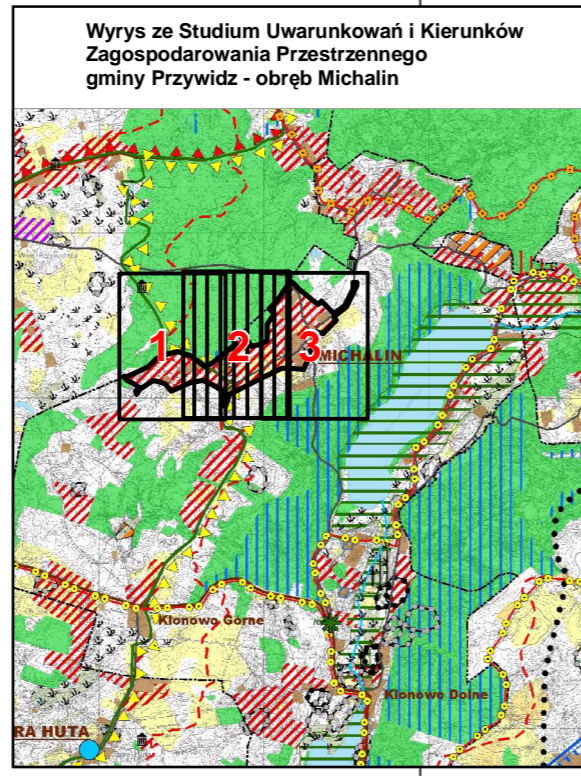


**MIEJSCOWY PLAN ZAGOSPODAROWANIA PRZESTRZENNEGO
DLA OBSZARU POŁOŻONEGO W OBRĘBIE EWIDENCYJNYM
MICHALIN (fragment B)
SKALA 1 : 1 000**

Załącznik nr 1 do uchwały nr
Rady Gminy Przywidz z dnia

0 12,5 25 50 m



BIURO PLANOWANIA PRZESTRZENNEGO W GDANSKU spółka z ograniczoną odpowiedzialnością		
MIEJSCOWE PLANY ZAGOSPODAROWANIA PRZESTRZENNEGO GMINA PRZYWIDZ - MICHALIN		
Tytuł: RYSLUNEK PLANU	zespół autorski mgr inż. arch. Jan Mroczewski mgr inż. arch. M. Sierko mgr W. Górski	
Nr umowy:	Gdańsk, 2007	skala 1 : 1 000

Oznaczenia:

Ustalenia planu :

- granica planu
- linie rozgraniczające tereny o różnym przeznaczeniu lub różnym zasadach zagospodarowania
- MN teren zabudowy mieszkaniowej jednorodzinnej
- MNL teren zabudowy letniskowej
- ZLg teren trwałych użytków zielonych
- KDL droga lokalna
- KDW droga wewnętrzna
- KDX ciąg pieszo-jezdny
- granica Przywidzkiego OCHK
- strefa ochrony archeologicznej
- strefa ochrony archeologicznej wpisana do rejestru zabytków

Zalecenia i informacje :

- proponowane linie rozgraniczające tereny o różnym przeznaczeniu lub różnym zasadach zagospodarowania
- proponowany podział na działki

