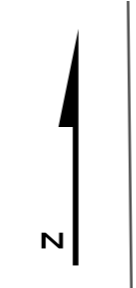
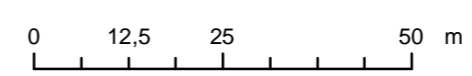
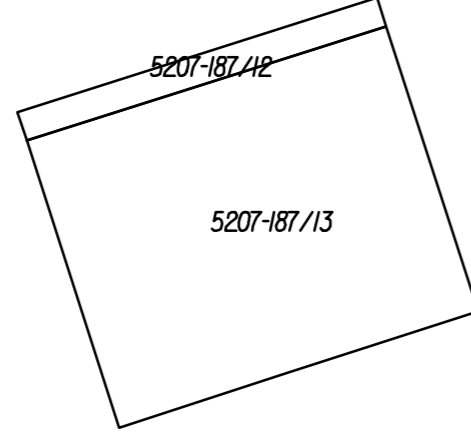


**MIEJSCOWY PLAN ZAGOSPODAROWANIA PRZESTRZENNEGO
DLA OBSZARU POŁOŻONEGO W OBRĘBIE EWIDENCYJNYM
MICHALIN (fragment B)
SKALA 1 : 1 000**

Załącznik nr 1 do uchwały nr
Rady Gminy Przywidz z dnia



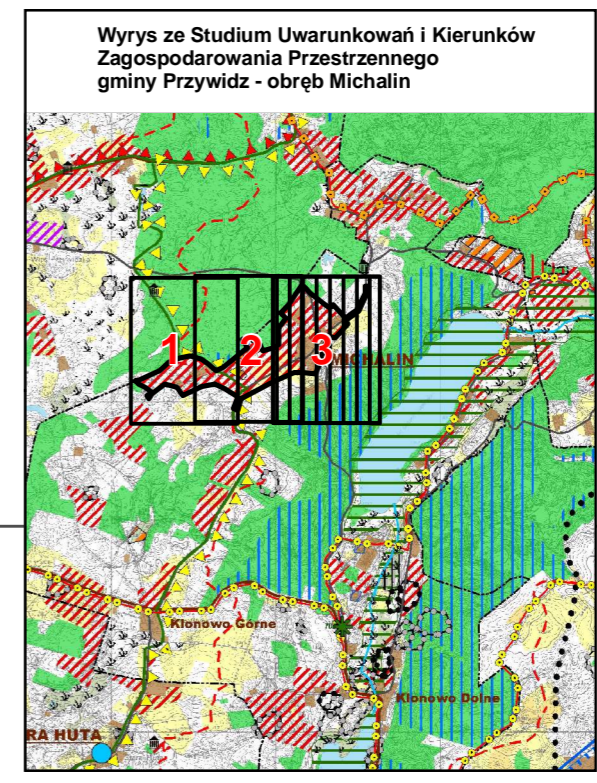
Oznaczenia:

Ustalenia planu :

- granica planu
- linie rozgraniczające tereny o różnym przeznaczeniu lub różnych zasadach zagospodarowania
- MN teren zabudowy mieszkaniowej jednorodzinnej
- MNH teren zabudowy letniskowej
- ZNw teren trwałych użytków zielonych
- KDL droga lokalna
- KDW droga wewnętrzna
- KDX ciąg pieszo-jezdny
- granica Przywidskiego OCHIK
- strefa ochrony archeologicznej
- strefa ochrony archeologicznej wpisana do rejestru zabytków

Zalecenia i informacje :

- proponowane linie rozgraniczające tereny o różnym przeznaczeniu lub różnych zasadach zagospodarowania
- proponowany podział na działki



BIURO PLANOWANIA PRZESTRZENNEGO W GDANSKU spółka z ograniczoną odpowiedzialnością			
MIEJSCOWE PLANY ZAGOSPODAROWANIA PRZESTRZENNEGO OBRĘB PRZYWIDZ - MICHALIN			
Tytuł RYSunEK PLANU	zespół autorski	mgr inż. arch. Jan Mroczewski mgr inż. arch. M. Serko mgr W. Górski	
Nr umowy:	Gdansk, 2007		skala 1:1 000