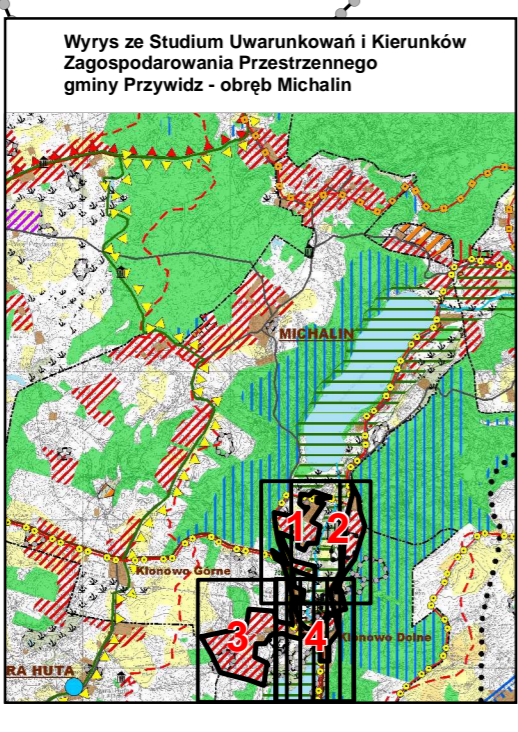


**MIEJSCOWY PLAN ZAGOSPODAROWANIA PRZESTRZENNEGO
DLA OBSZARU POŁOŻONEGO W OBRĘBIE EWIDENCYJNYM
MICHALIN (fragment E)
SKALA 1 : 1 000**

Załącznik nr 1 do uchwały nr
Rady Gminy Przywidz z dnia

Oznaczenia: 0 12,5 25 50 75 m

- Ustalenia planu :**
- granica planu
 - linia rozgraniczająca tereny o różnym przeznaczeniu lub różnych zasadach zagospodarowania
 - teren zabudowy mieszkaniowej (jednorodnorodnej)
 - teren zabudowy mieszkaniowej
 - teren rekreacyjno-sportowy
 - teren lasu
 - teren leśnych użytków zielonych
 - teren wód powierzchniowych (drogądyżowych)
 - droga zbliżona
 - droga lokalna
 - droga wewnętrzna
 - ciąg pieszojezdny
 - ciąg pieszy
 - strefa ochrony archeologicznej
 - strefa ochrony archeologicznej wpisana do rejestru zabytków
 - granica terenu zagospodarowanego osuwaniem się mas ziemnych
- Zalecenia i informacje :**
- zagonosowana linia rozgraniczająca tereny o różnym przeznaczeniu lub różnych zasadach zagospodarowania
 - proponowany podział na działki
 - stopy towerce



| | | |
|--|--|--------------------|
| BIURO PLANOWANIA PRZESTRZENNEGO W GDANSKU spółka z ograniczoną odpowiedzialnością | | |
| MIEJSCOWE PLANY ZAGOSPODAROWANIA PRZESTRZENNEGO GMINA PRZYWIDZ - MICHALIN | | |
| Tytuł: PRYSUNEK PLANU | Zespół autorów: mgr inż. arch. Jan Mroczewski mgr inż. arch. M. Serpio mgr W. Góral | |
| Nr umowy: | Gdańsk, 2007 | skala 1 : 1 000 |